

INTERPRETACIÓN DE **Imágenes Radiográficas**

CBCT - IRM- Panorámicas | Casos Clínicos



Presentado por

**OROFACIAL SLEEP
CONSORTIUM**
GLOBAL



CURSO EN LÍNEA

5

SESIONES
2 horas c/u



zoom

Programa diseñado para **odontólogos** que buscan mejorar la comprensión de las imágenes radiográficas de las áreas craneo maxilomandibulares, con énfasis en desórdenes de la articulación temporomandibular y las vías aéreas.

INTERPRETACIÓN DE

Imágenes Radiográficas

CBCT - IRM - Panorámicas | Casos Clínicos

PROGRAMA *

* Horario de las sesiones:
6-8pm hora Ciudad de México 🇲🇽

Sesión 1 | 19 de marzo

Fundamentos de la Imagenología Dental

- Introducción a los principios de la imagenología.
- Relevancia de las imágenes en el diagnóstico dental.

Sesión 2 | 02 de abril

CBCT y MRI

- Principios de funcionamiento y ventajas del CBCT.
- Diferencias entre MRI y otras modalidades de imagen, incluyendo casos clínicos.

Sesión 3 | 23 de abril

Radiografías Panorámicas

- Técnicas de realización, errores comunes y su interpretación para identificar patologías.

Sesión 4 | 14 de mayo

Trastornos Temporomandibulares y Vía Aérea

- Evaluación de la articulación temporomandibular mediante imágenes y análisis de vía aérea

Sesión 5 | 04 de junio

Innovaciones y Taller Práctico

- Actualizaciones en tecnologías de imagen y su impacto en el diagnóstico.
- Estudio de casos clínicos y sesiones interactivas para la interpretación de imágenes.





DIRECTOR DEL CURSO

Dr. Hugo Campos DMD, DDS, MS

Profesor Asociado y Director de la División de Radiología Oral y Maxilofacial en la Universidad de Tufts en Boston, donde enseña tanto a nivel de pregrado como posgrado.

También es Profesor Visitante en la Escuela de Odontología de la Universidad de Harvard en el Departamento de Ortodoncia.

El Dr. Campos es graduado de la Universidad Central de Venezuela, donde también obtuvo una Maestría en Ortodoncia, completó una Maestría en Ciencias Dentales y obtuvo un Certificado en Radiología Oral y Maxilofacial en la Universidad de Connecticut USA.



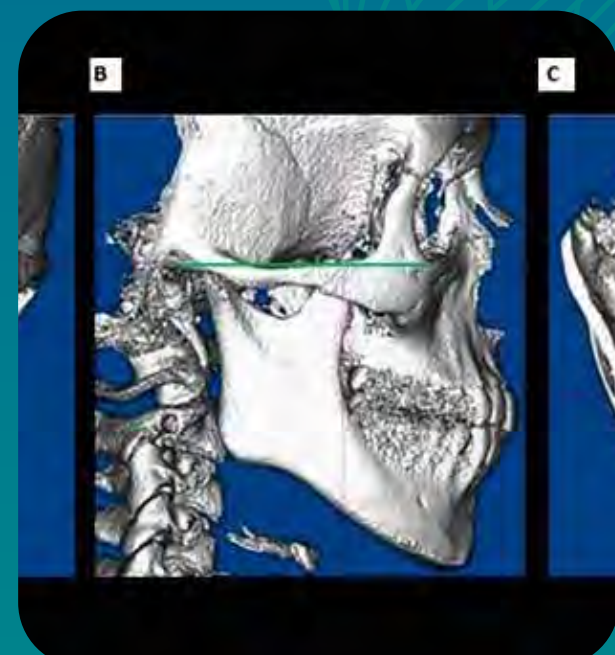
El Dr. Campos proporcionará una guía detallada sobre la interpretación de diversas imágenes radiográficas utilizadas en el diagnóstico y manejo de trastornos de la articulación temporomandibular (ATM).

Se explorarán las mejores prácticas para la evaluación de imágenes y su relevancia clínica en la planificación del tratamiento.

IMPORTANCIA DEL CURSO

A medida que la tecnología avanza, es esencial que los profesionales de la odontología se mantengan actualizados sobre las mejores prácticas en la interpretación de estas imágenes.

La necesidad de tomar este curso radica en la creciente complejidad de los casos odontológicos y la importancia de una correcta interpretación de las imágenes para evitar errores de diagnóstico y tratamiento.



OROFACIAL SLEEP
CONSORTIUM
GLOBAL

A QUIÉN ESTÁ DIRIGIDO:

Este curso está diseñado para odontólogos generales y especialistas, igualmente para profesionales de la salud que deseen mejorar sus habilidades en la interpretación de imágenes diagnósticas.

OBJETIVOS DE APRENDIZAJE:



- Comprender los fundamentos de la imagenología dental y su importancia en el diagnóstico.



- Interpretar adecuadamente las imágenes obtenidas de CBCT, MRI y radiografías panorámicas.



- Identificar patologías comunes y trastornos temporomandibulares a través de la imagenología.



- Integrar innovaciones tecnológicas en la práctica clínica diaria.

COSTO DEL CURSO

USD \$250 General

USD \$200 Miembros Study
Cloud LATM

Presentado por:



OROFACIAL SLEEP
CONSORTIUM
GLOBAL

INFORMES



info@orofacialsleepglobal.com